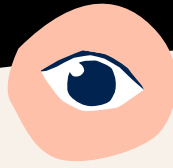


FICHE PRATIQUE

C'est quoi la RSE ?



10
MINUTES



La Responsabilité Sociétale des Entreprises désigne l'engagement volontaire des entreprises à intégrer des préoccupations sociales, environnementales et économiques dans leurs activités et dans leurs interactions avec leurs parties prenantes. Basée sur les 17 "Objectifs de Développement Durable" des Nations-Unies, elle vise à conjuguer performance économique et impact positif sur la société et la planète. Voici les 5 points essentiels de la RSE :



1. Respect de l'environnement :

Les entreprises s'engagent à réduire leur empreinte écologique en adoptant des pratiques durables : gestion des ressources, réduction des émissions de carbone, gestion des déchets, et préservation de la biodiversité.



4. Soutien à l'économie locale :

Les entreprises participent au développement économique des territoires où elles opèrent, notamment en collaborant avec des fournisseurs locaux, en favorisant l'emploi et en soutenant des projets locaux.

2. Engagement social et humain :

Elles veillent à garantir des conditions de travail dignes, l'égalité des chances, la diversité et le bien-être des employés, tout en soutenant des initiatives sociales dans les communautés locales.

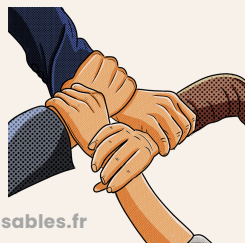


5. Innovation responsable :

La RSE pousse les entreprises à innover pour créer des produits et services durables, répondant aux besoins des clients tout en minimisant les impacts négatifs sur l'environnement et la société.

3. Gouvernance éthique et transparente :

Les pratiques RSE incluent la lutte contre la corruption, la transparence dans la gestion et la mise en place de politiques qui assurent la conformité aux lois et aux normes éthiques.



Une démarche gagnant-gagnant !

Adopter une démarche RSE n'est pas seulement une responsabilité morale, c'est aussi un levier stratégique pour renforcer la réputation, fidéliser les clients, attirer les talents et assurer une croissance durable. En s'engageant dans la RSE, les entreprises contribuent à construire un futur plus équilibré pour tous.